

## PŘIPEVNĚNÍ ZÁSUVKY K POKLADNĚ



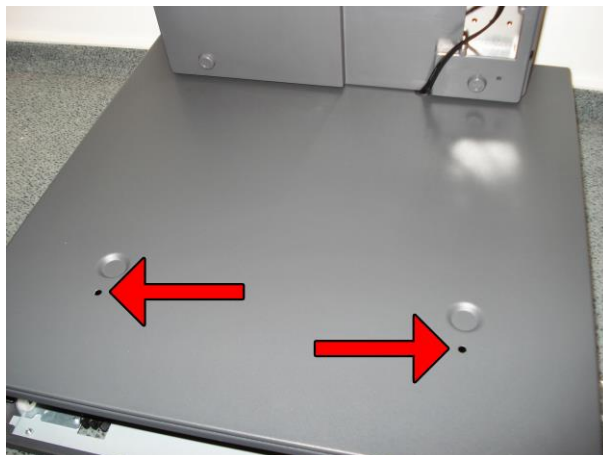
1. Otočte klíčkem vlevo, zásuvka se vysune



2. Vyjměte mincovník



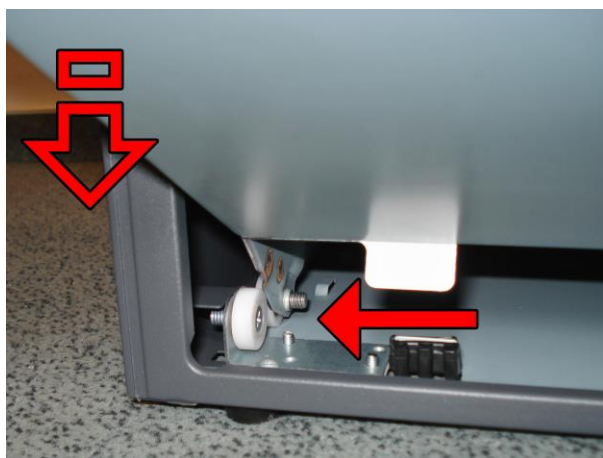
3. Nadzdvihněte posuvnou část zásuvky a vyjměte ji



4. Umístění otvoru pro motýlkové šrouby při pohledu shora



5. Přišroubujte pokladnu k zásuvce



6. Nasadte posuvnou část zásuvky zpět do pojezdů a spusťte do vodorovné polohy

**ŽÁDNÝ Z KROKŮ TOHOTO POSTUPU NEVYŽADUJE SÍLU!!!**